

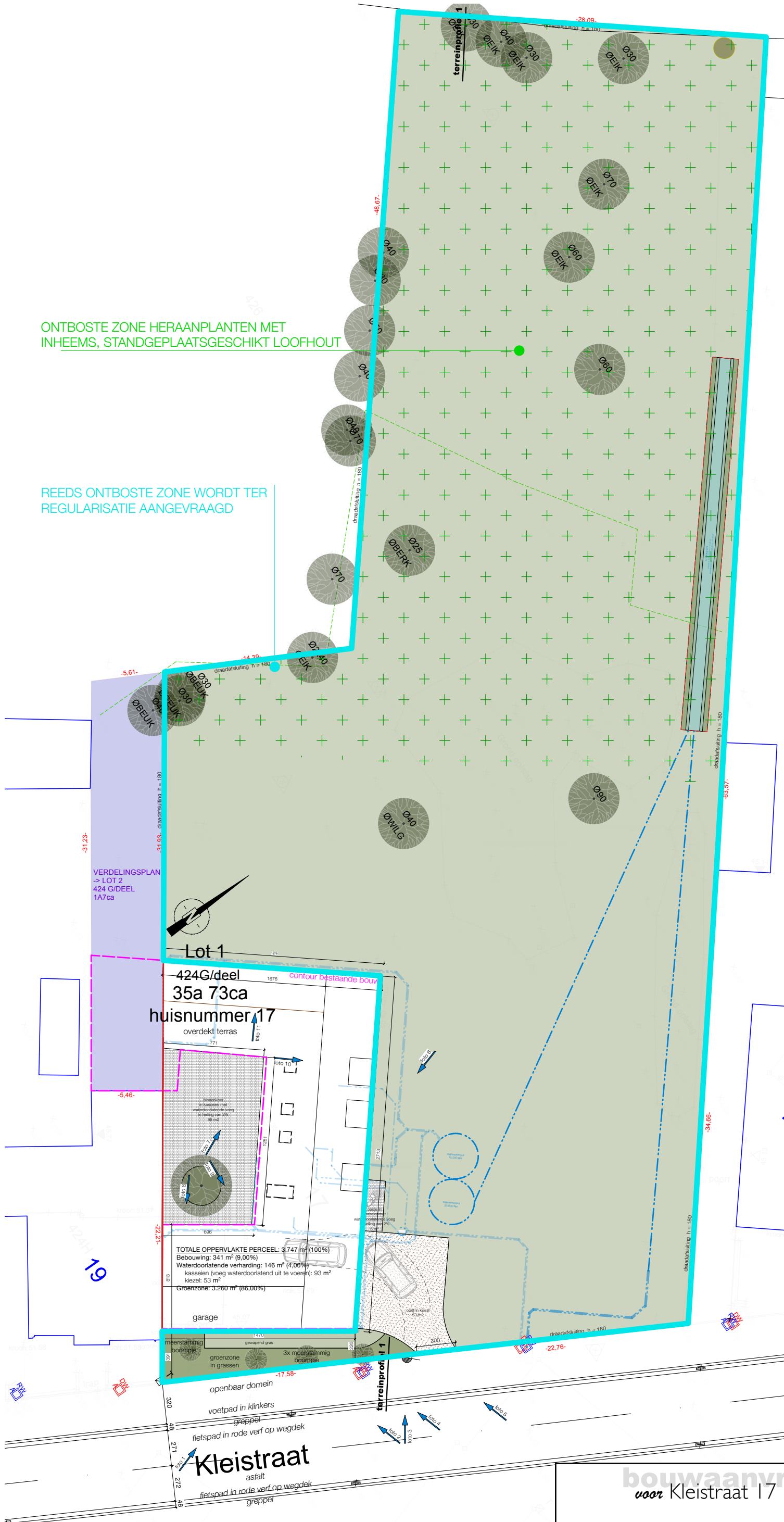
bouwaanvraag
 voor Kleistraat 17

© BURO B
 dossier 1182
 inplanting bestaand geheel
 schaal 1:300 op A3

BURO B
 architectuur • interieurdesign

ONTBOSTE ZONE HERAANPLANTEN MET
INHEEMS, STANDGEPLAATSGESCHIKT LOOFHOUT

REEDS ONTBOSTE ZONE WORDT TER
REGULARISATIE AANGEVRAAGD



VERDELINGSPLAN
-> LOT 2
424 G/DEEL
1A7ca

Lot 1
424G/deel
35a 73ca
huisnummer 17

TOTALE OPPERVLAKTE PERCEEL: 3.747 m² (100%)
Bebouwing: 341 m² (9,00%)
Waterdoorlatende verharding: 146 m² (4,00%)
kasselen (voeg waterdoorlatend uit te voeren): 93 m²
kiesel: 53 m²
Groenzone: 3.260 m² (86,00%)

garage

meestatische
boomtype
groenzone
in grassen

openbaar domein
voetpad in klinkers
greppel

fietspad in rode verf op wegdek

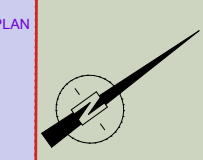
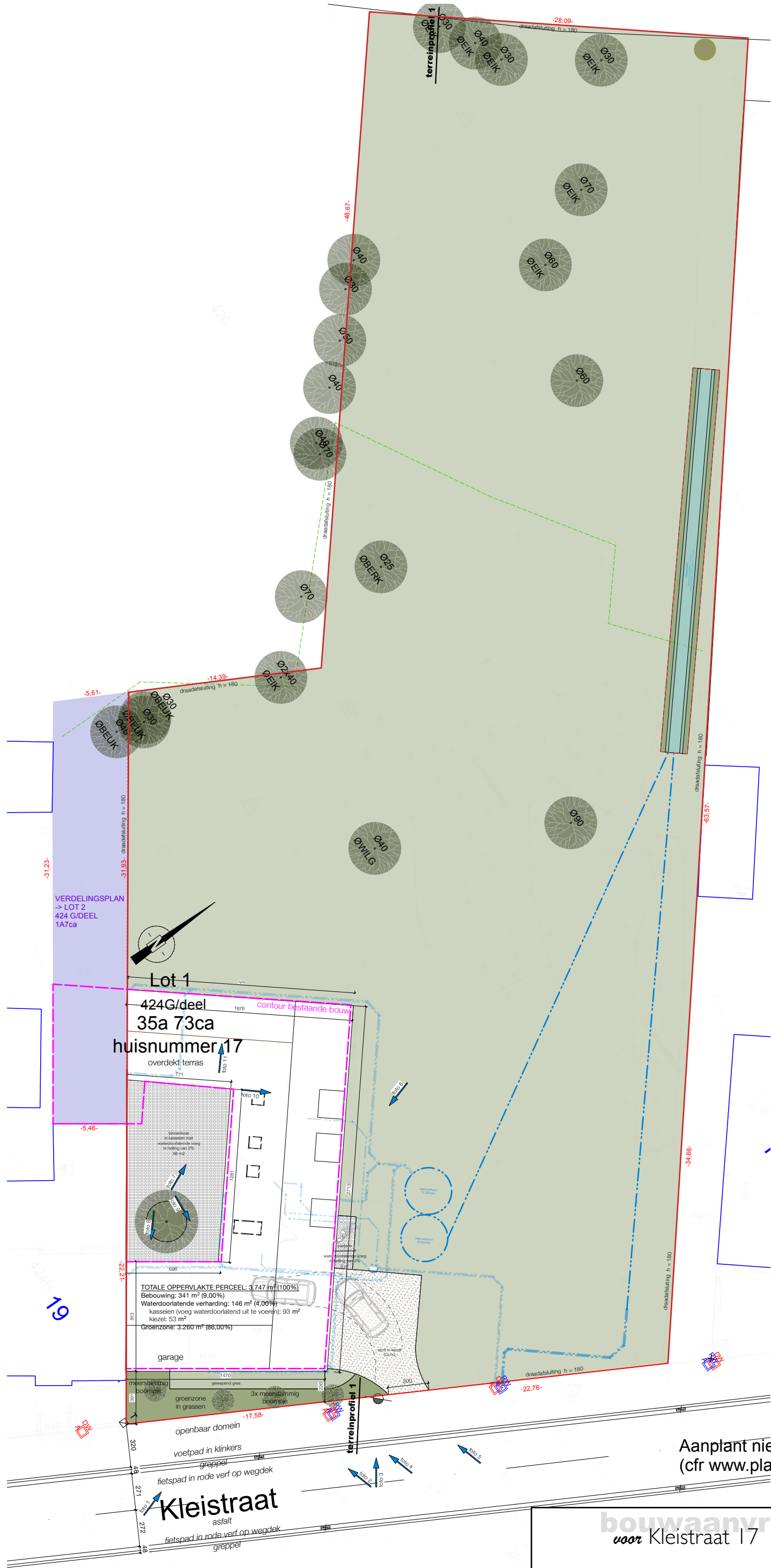
asfalt

fietspad in rode verf op wegdek
greppel

bouwaanvraag
voor Kleistraat 17

© BURO B
dossier I182
inplanting nieuw
schaal 1:300 op A3

BURO B
architectuur • interieurdesign



Lot 1
 424G/deel 35a 73ca
 huisnummer 17

overdekt terras
 foto 10
 foto 11
 foto 12
 foto 13
 foto 14
 foto 15
 foto 16
 foto 17
 foto 18
 foto 19
 foto 20
 foto 21
 foto 22
 foto 23
 foto 24
 foto 25
 foto 26
 foto 27
 foto 28
 foto 29
 foto 30
 foto 31
 foto 32
 foto 33
 foto 34
 foto 35
 foto 36
 foto 37
 foto 38
 foto 39
 foto 40
 foto 41
 foto 42
 foto 43
 foto 44
 foto 45
 foto 46
 foto 47
 foto 48
 foto 49
 foto 50
 foto 51
 foto 52
 foto 53
 foto 54
 foto 55
 foto 56
 foto 57
 foto 58
 foto 59
 foto 60
 foto 61
 foto 62
 foto 63
 foto 64
 foto 65
 foto 66
 foto 67
 foto 68
 foto 69
 foto 70
 foto 71
 foto 72
 foto 73
 foto 74
 foto 75
 foto 76
 foto 77
 foto 78
 foto 79
 foto 80
 foto 81
 foto 82
 foto 83
 foto 84
 foto 85
 foto 86
 foto 87
 foto 88
 foto 89
 foto 90
 foto 91
 foto 92
 foto 93
 foto 94
 foto 95
 foto 96
 foto 97
 foto 98
 foto 99
 foto 100

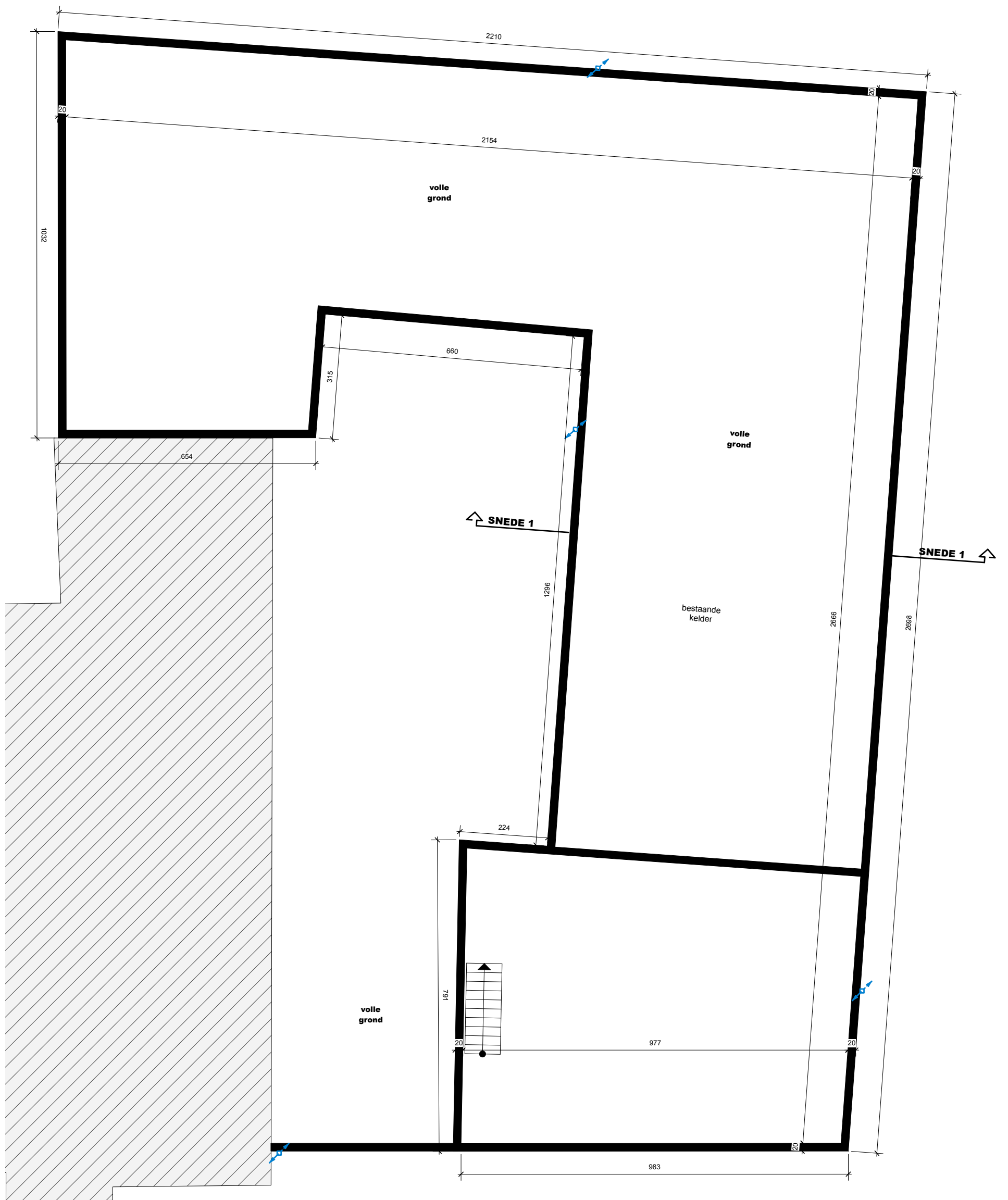
TOTALE OPPERVLAKTE PERCEEL: 3.747 m² (100%)
 Bebouwing: 341 m² (9,00%)
 Waterdoorlatende verharding: 146 m² (4,00%)
 Kassteien (voeg waterdoorlatend uit te voeren): 93 m²
 kiezel: 53 m²
 Groenzone: 3.260 m² (86,00%)
 garage
 meerstroom bodempomp
 groenzone in grassen
 3x meerkamer boom
 openbaar domein
 voetpad in klinkers
 greppel
 fietspad in rode verf op wegdek
 Kleistraat
 asfalt
 fietspad in rode verf op wegdek
 greppel

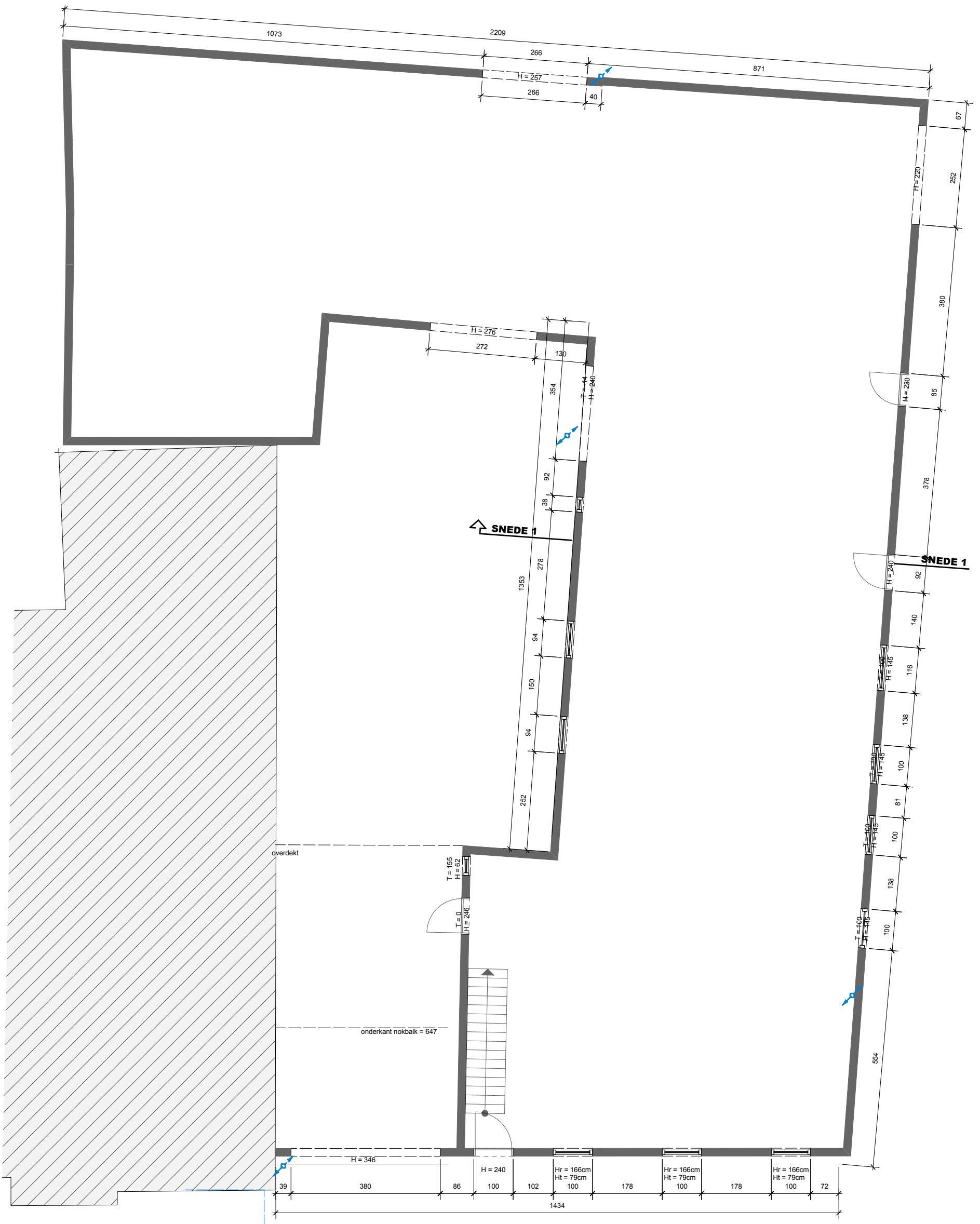
Aanplant nieuw bosplantsoen 60/100.
 (cfr www.plantvanhier.be)

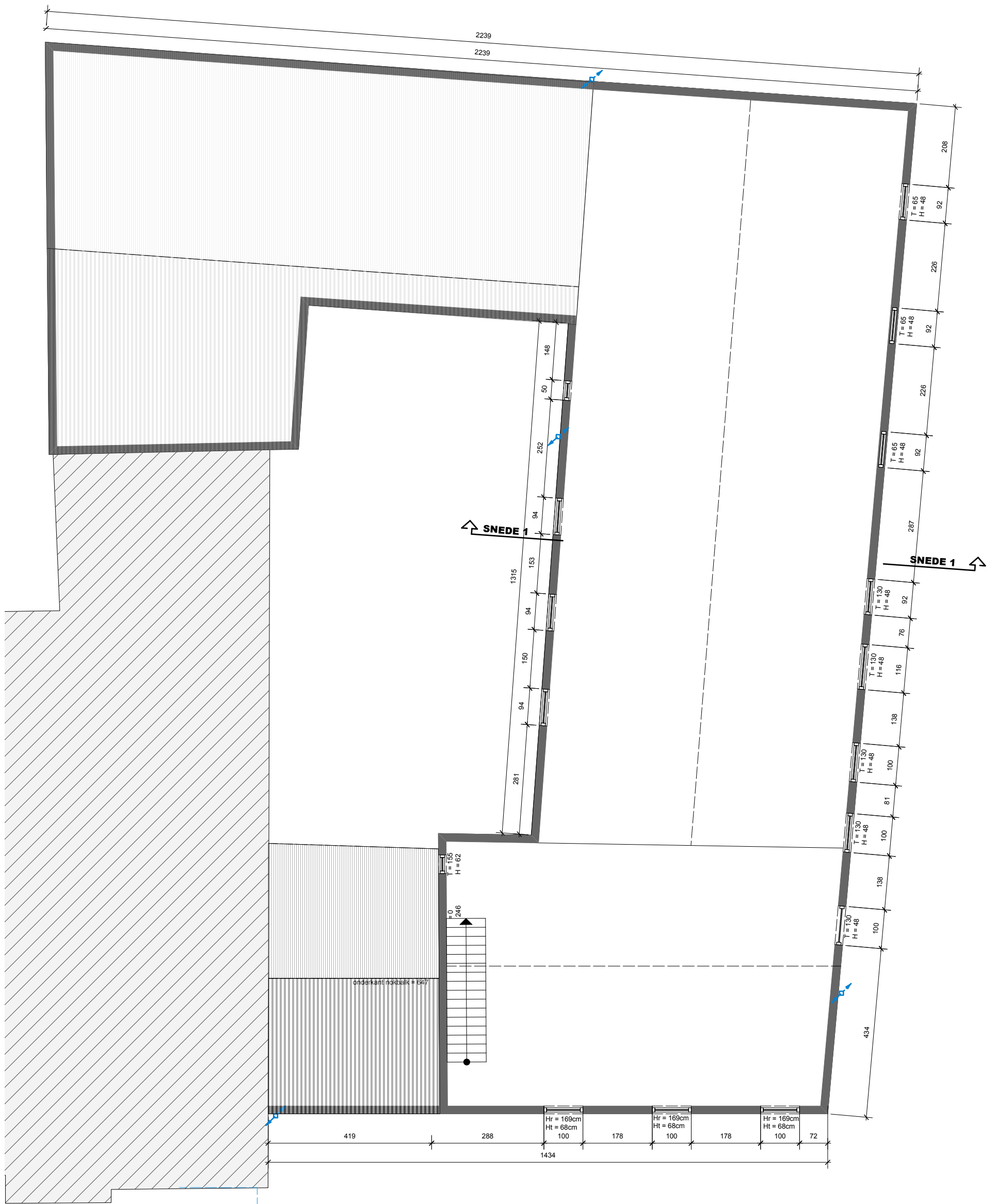
bouwaanvraag
 voor Kleistraat 17

© **BURO B**
 dossier I182
 inplanting nieuw: aanplant
 schaal 1:250 op A3

BURO B
 architectuur + interieurdesign



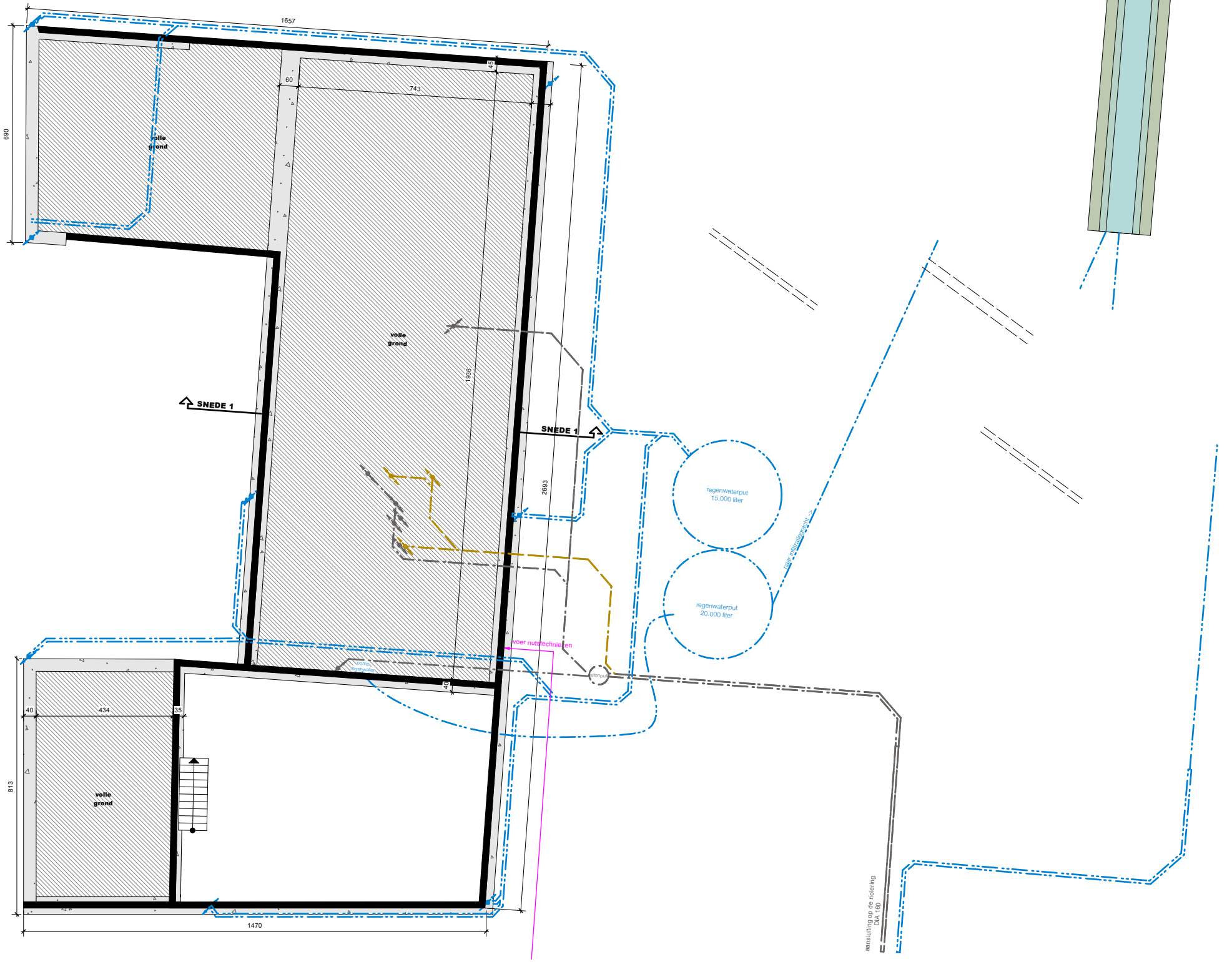




bouwaanvraag
voor Kleistraat 17

© BURO B
dossier 1182
grondplan nivo I bestaand
schaal 1:100 op A3

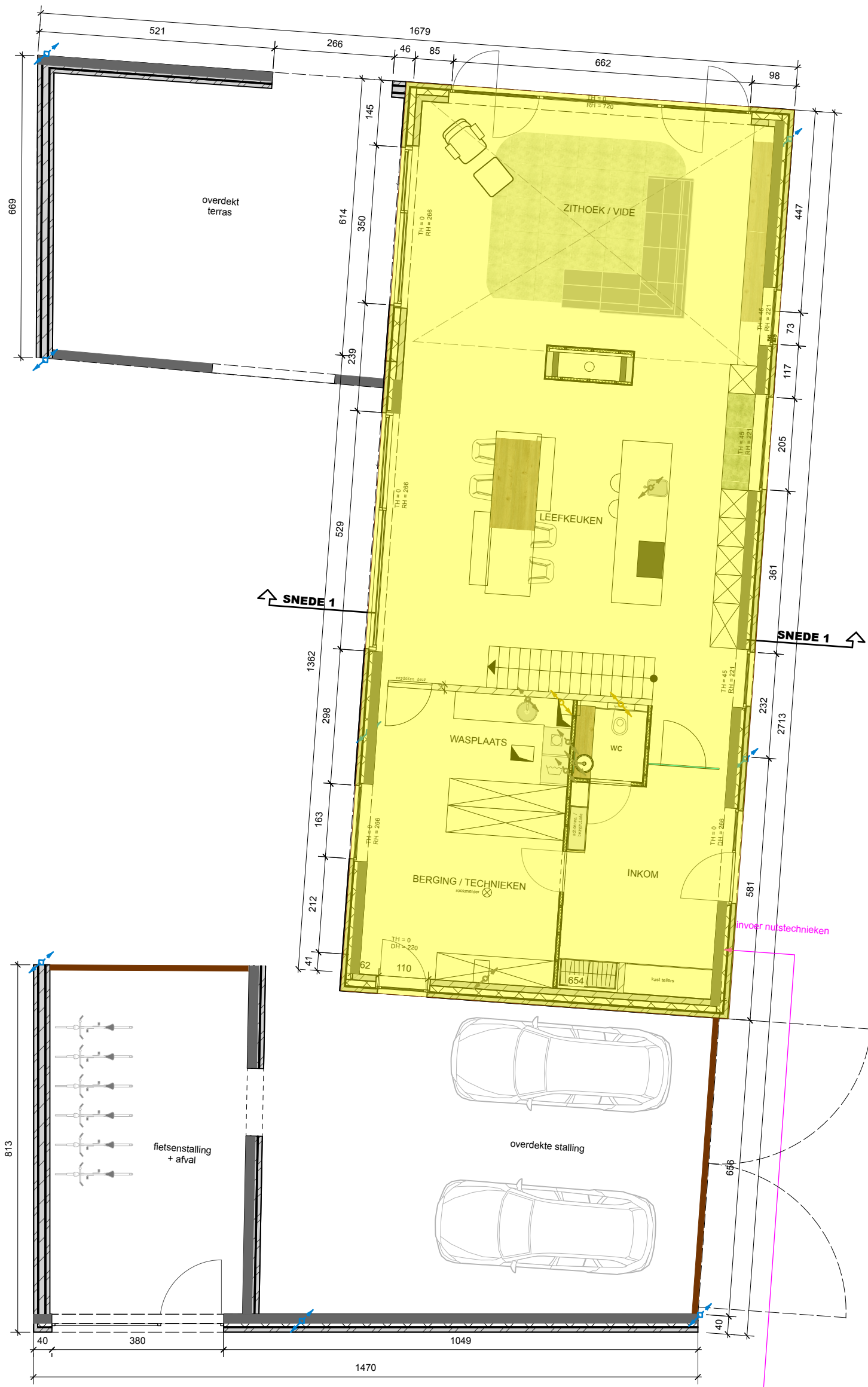
BURO B
architectuur • interieurdesign



bouwaanvraag
voor Kleistraat 17

© **BURO B**
fundering nieuw
schaal 1:150 op A3

BURO B
architectuur • interieurdesign



bouwaanvraag
voor Kleistraat 17

© **BURO B**
dossier 1182
grondplan nivo 0 nieuw
schaal 1:100 op A3

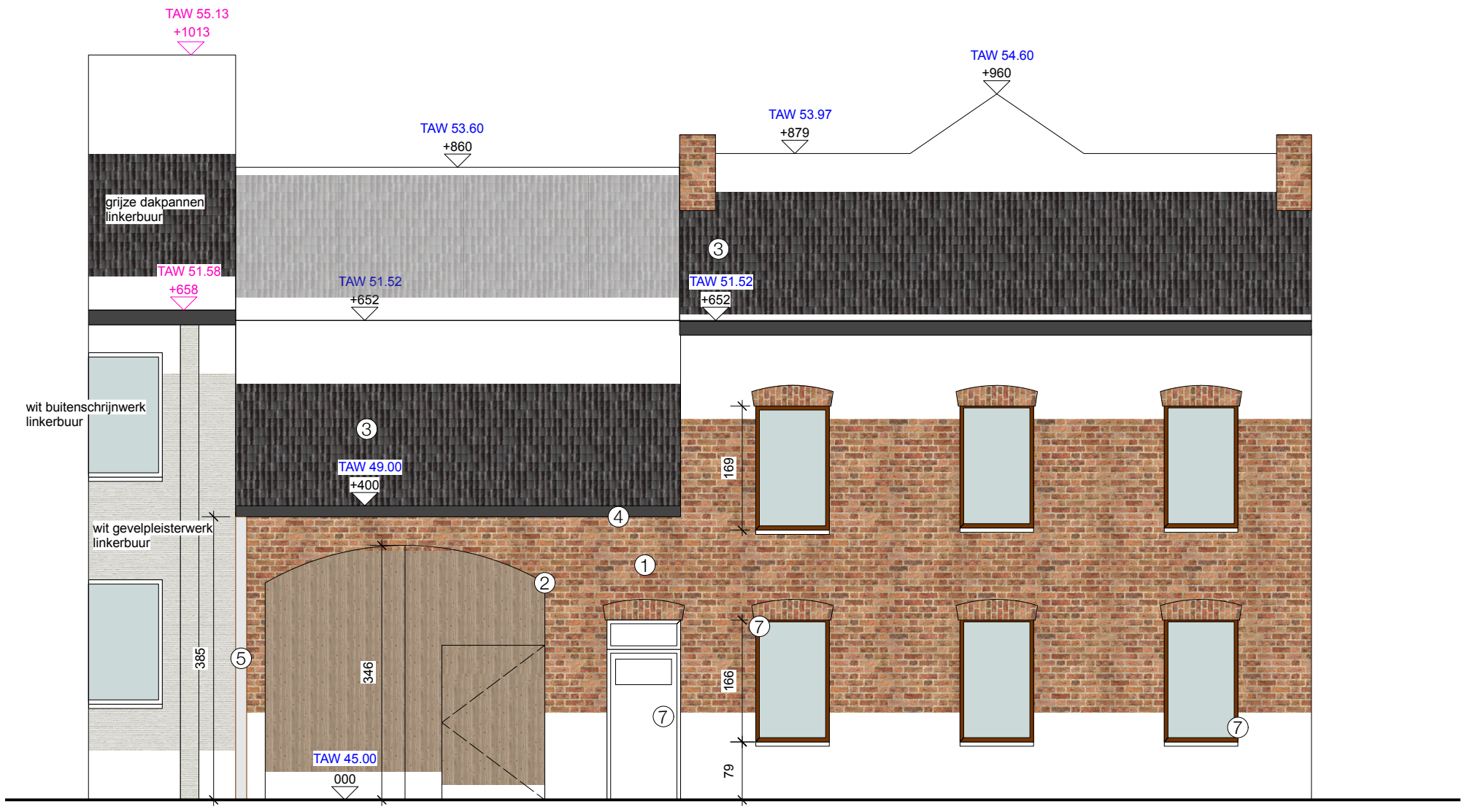
BURO B
architectuur • interieurdesign



bouwaanvraag
voor Kleistraat 17

© **BURO B**
dossier 1182
grondplan nivo I nieuw
schaal 1:100 op A3

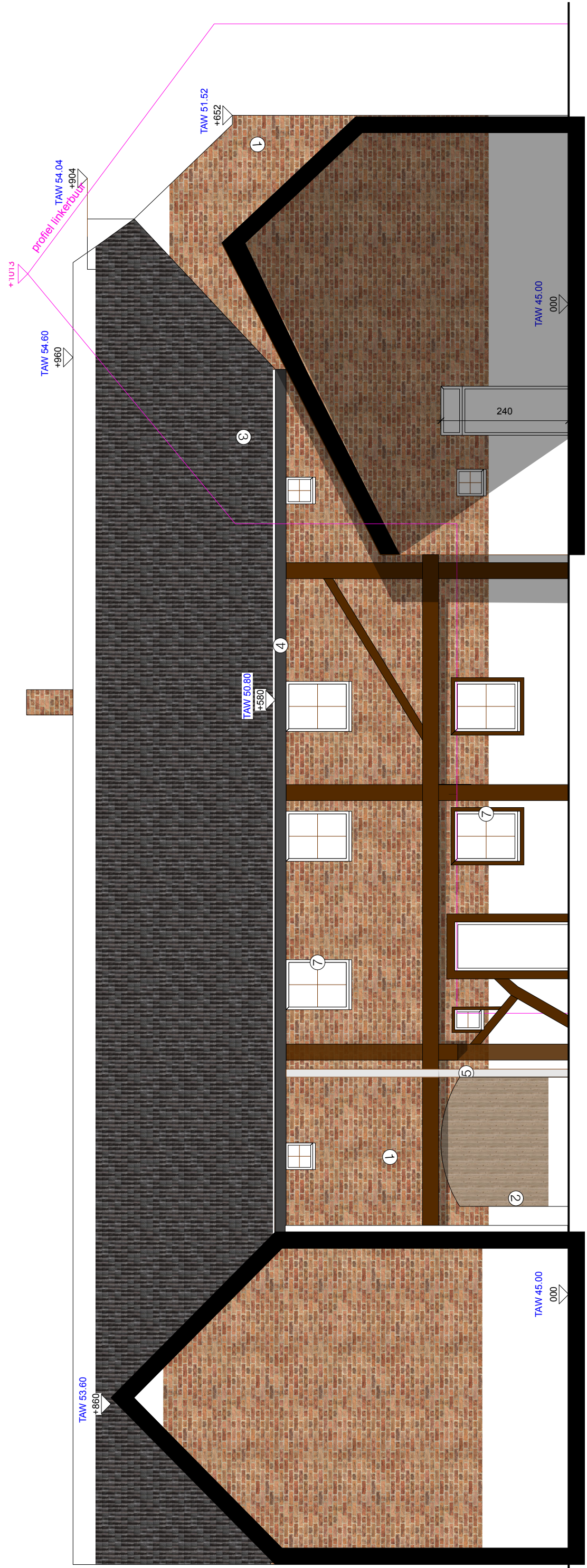
BURO B
architectuur • interieurdesign

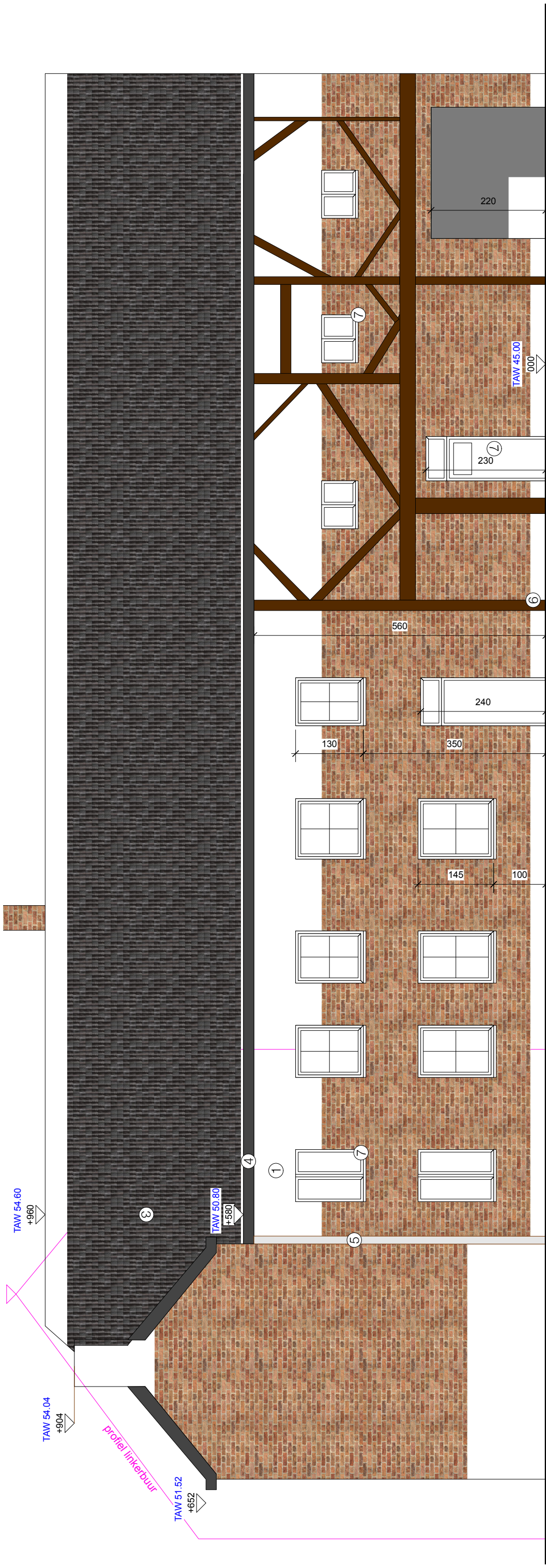


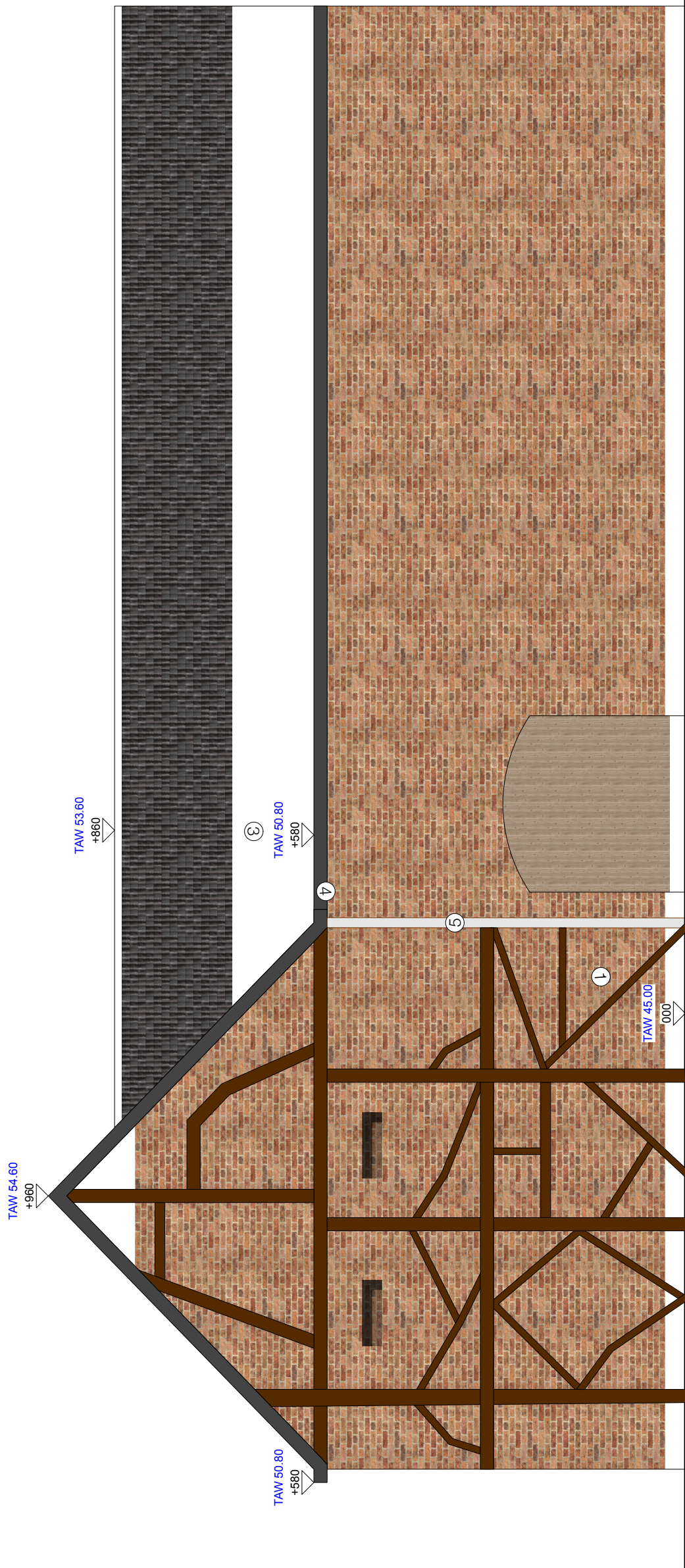
bouwaanvraag
voor Kleistraat 17

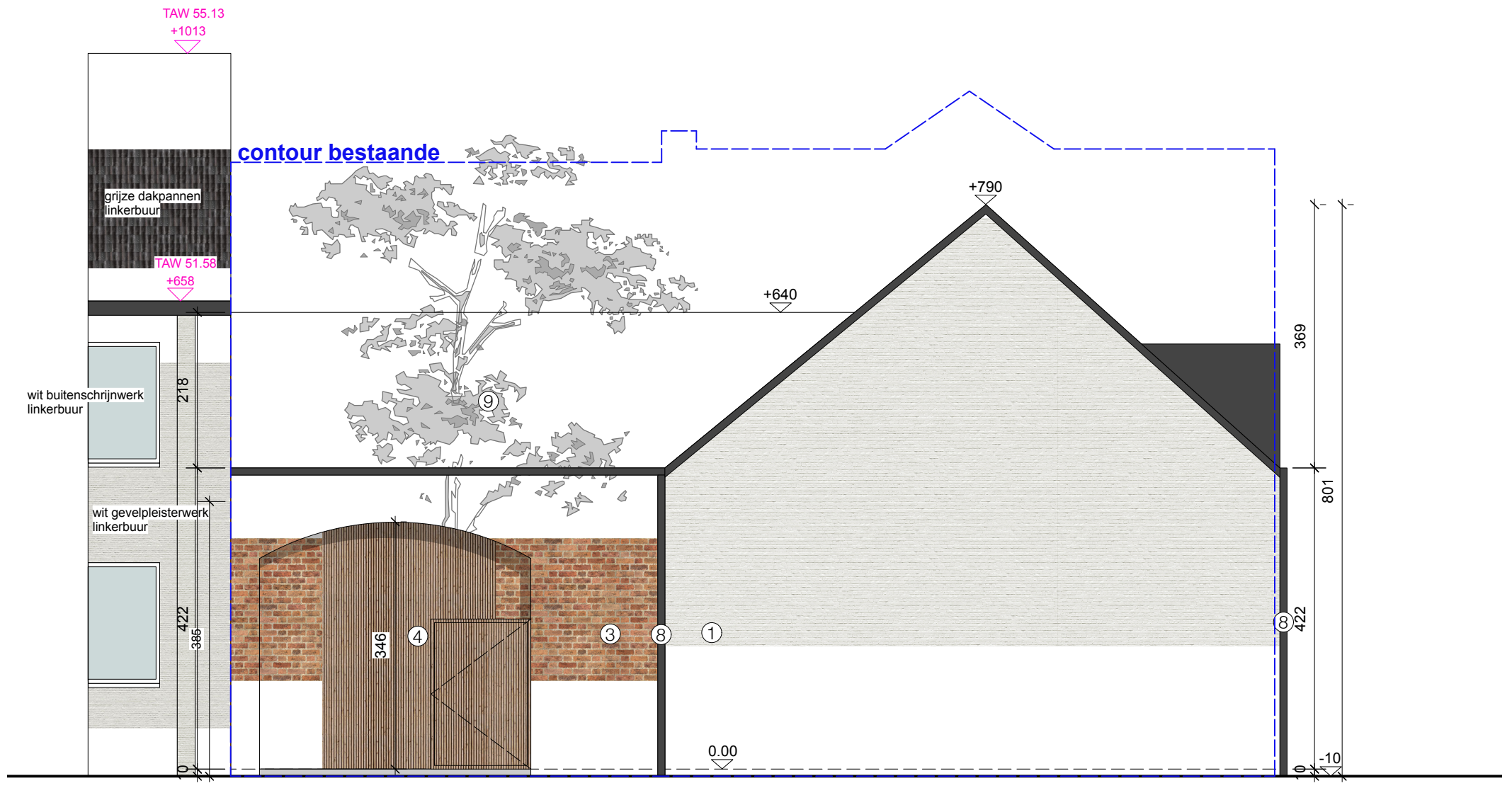
© BURO B
voorgevel bestaand
schaal 1:75 op A3

BURO B
architectuur • interieurdesign





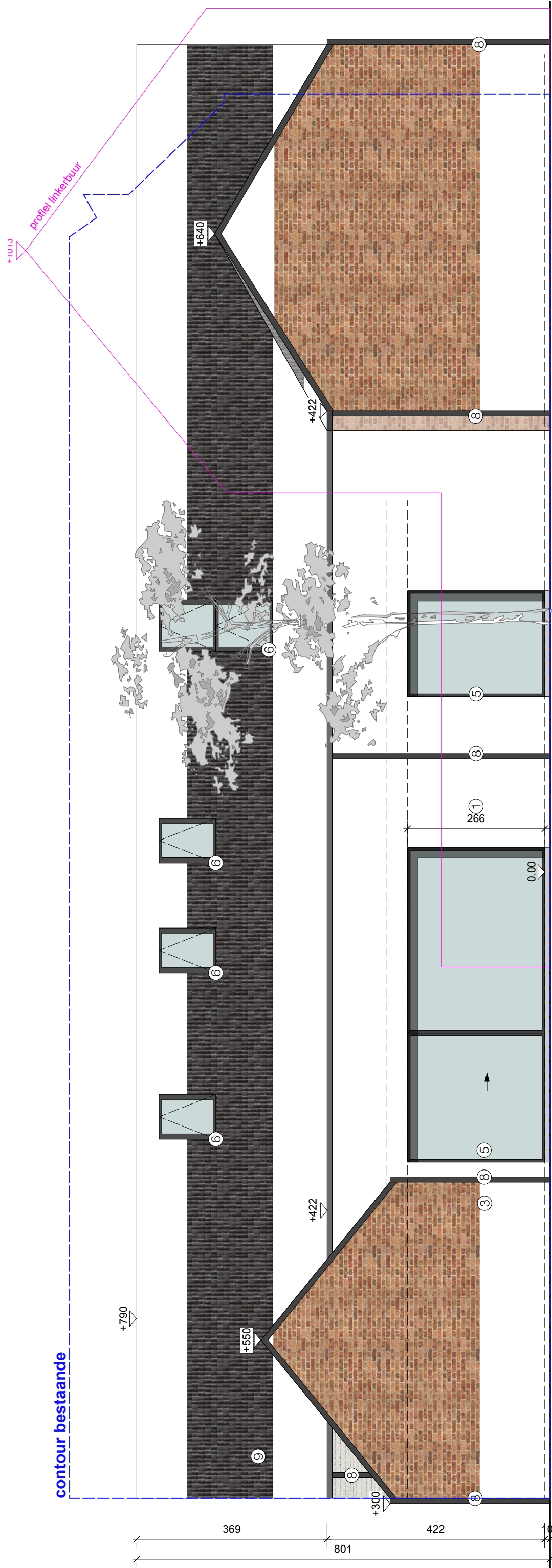


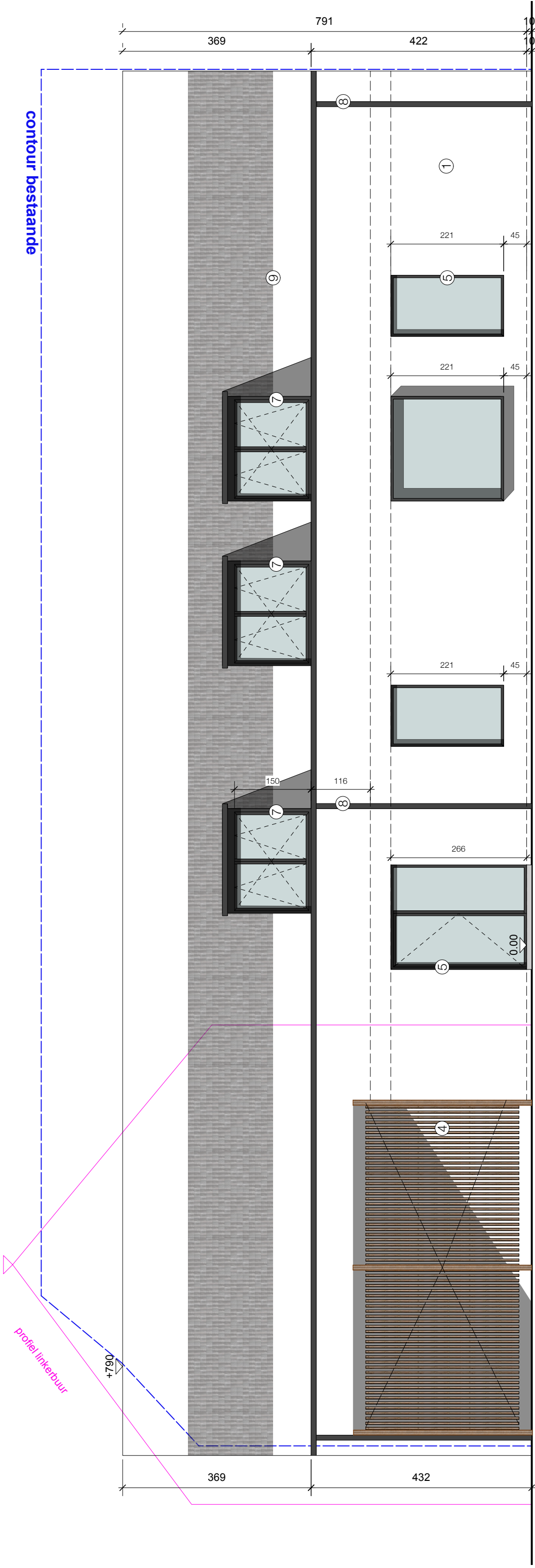


bouwaanvraag
voor Kleistraat 17

© **BURO B**
voorgevel
schaal 1:75 op A3

BURO B
architectuur • interieurdesign





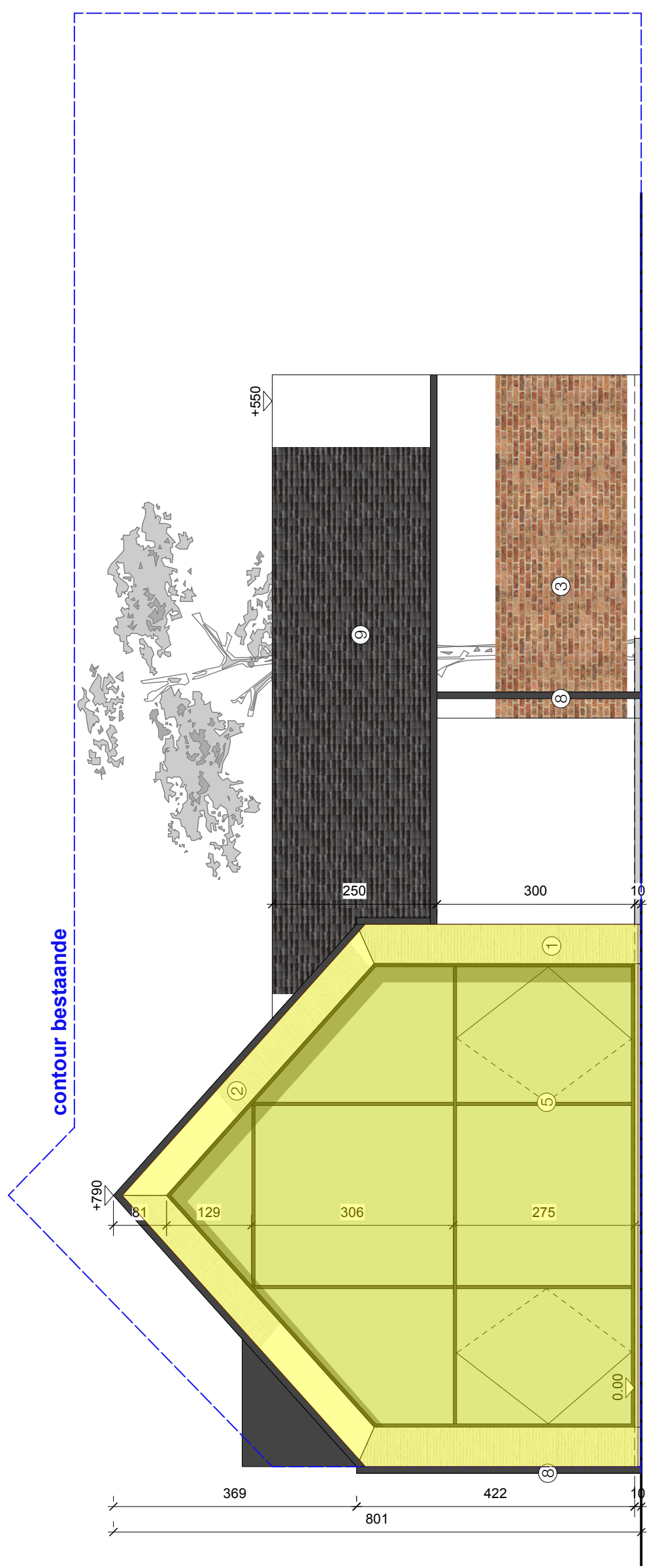
contour bestaande

profiel linkerbuur

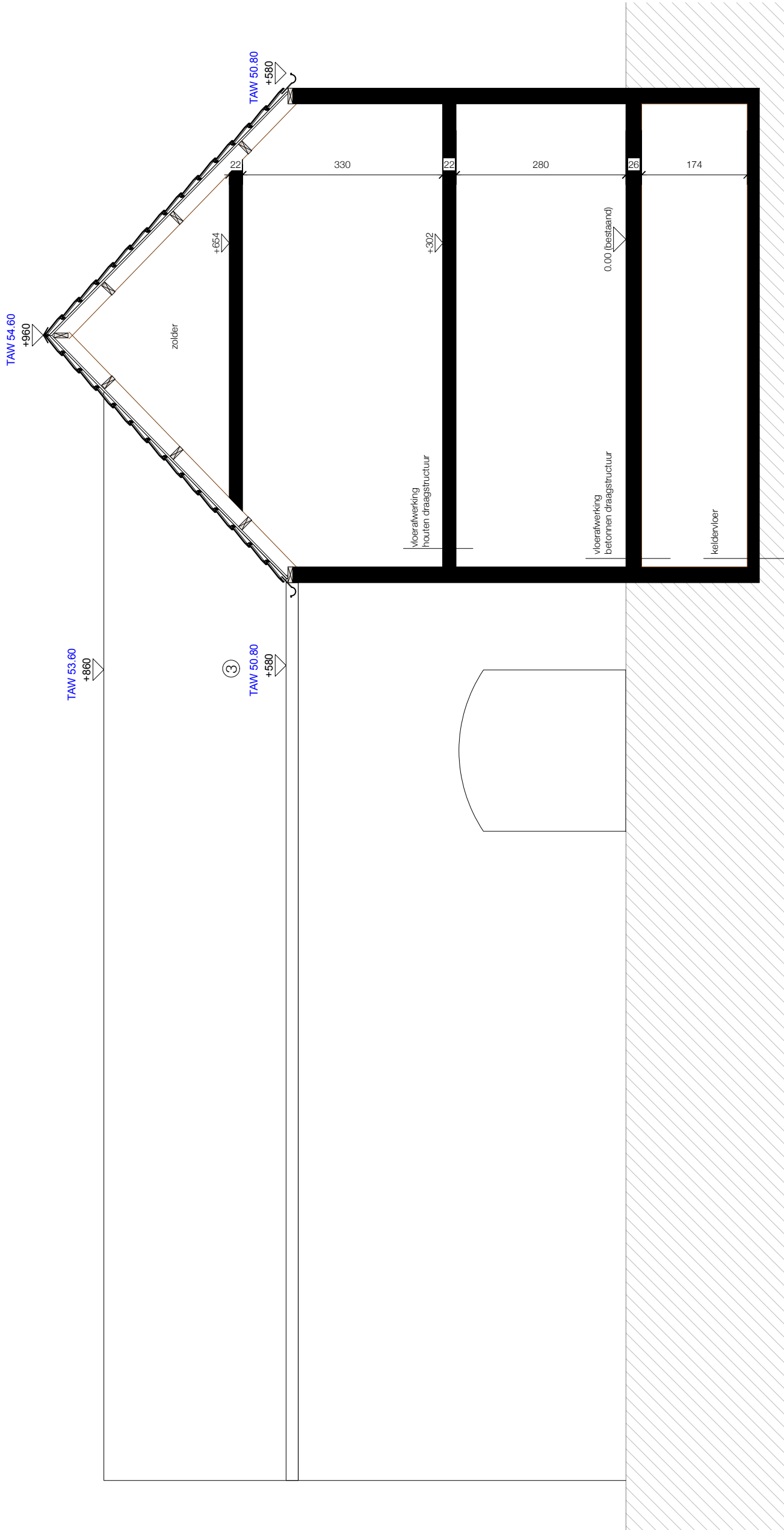
bouwwaanvraag
 Kleistraat 17

BURO B
 architectuur + interieurdesign

© **BURO B**
 dossier 1182
 zijgevel 2
 schaal 1:75 op A3



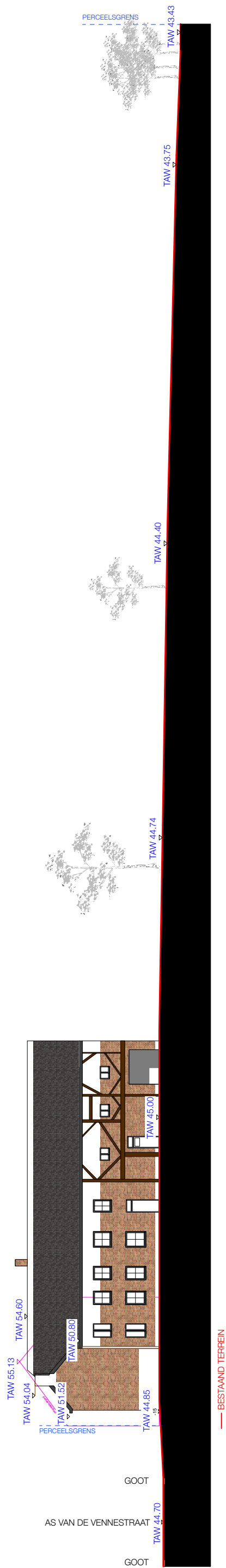
49,2m2 x 20,171m = 992,36m3



bouwaanvraag
voor Kleistraat 17

© **BURO B**
dossier 1182
doorsnede I
schaal 1:75 op A3

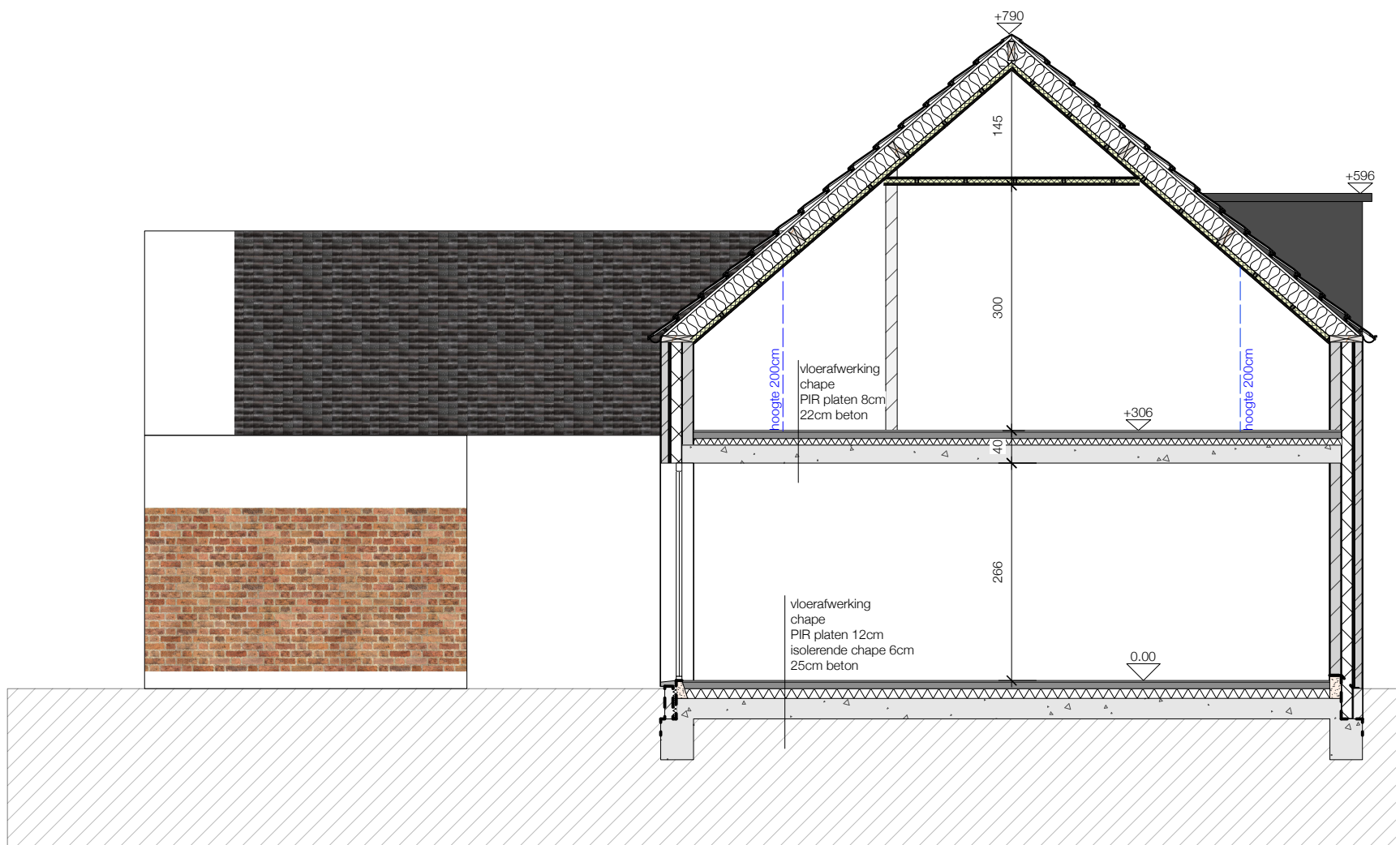
BURO B
architectuur • interieurdesign



bouwaanvraag
voor Kleistraat 17

© **BURO B**
dossier I182
terreinprofiel I
schaal 1:300 op A3

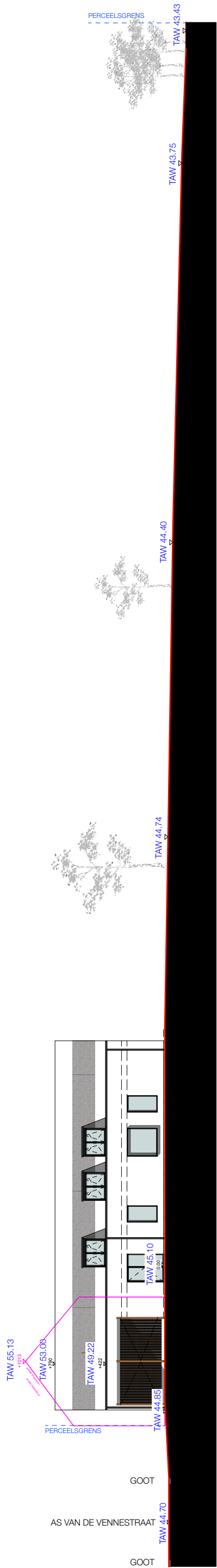
BURO B
architectuur + interieurdesign



bouwaanvraag
voor Kleistraat 17

© BURO B
dossier 1182
doorsnede 2
schaal 1:75 op A3

BURO B
architectuur • interieurdesign



het bestaande terrein blijft zo maximaal mogelijk aangehouden
 enkel ter hoogte van de nieuwbouw wordt het terrein aangewerkt

— BESTAAND TERREIN

GOOT
 AS VAN DE VENNESTRAAT
 TAW 44.70
 GOOT

voor bouwaanvraag Kleistraat 17

© **BURO B**
 dossier 1182
 doorsnede 2
 schaal 1:75 op A3

BURO B
 architectuur • interieurdesign

RUWBOUW



snelbouwmetselwerk



harde isolatie



zachte isolatie



kimblokken (ytong)



gegoten beton



gevelsteen



houtconstructie



chape



bestaande muur

OMGEVINGSAANLEG



gazon



grassen



grasdallen



kiezel



kaseien

RIOLERING



vuilwater afvoer



fecaalwater afvoer



regenwater afvoer

GEVELZICHTEN NIEUW

1. gekaleide recuperatiesteen
2. gekaleide recuperatiesteen (verticaal)
3. recuperatiesteen rood bruin genuanceerd
4. houten buitenschrijnwerk (poort)
5. aluminium buitenschrijnwerk (zwart RAL 9005)
6. dakvensters
7. dakkapellen afgewerkt in aluminium (zwart RAL 9005)
8. zwarte regenwaterafvoeren (zink)
9. grijs genuanceerde pannen

GEVELZICHTEN BESTAAND

1. rood genuanceerde gevelsteen
2. houten poort
3. rode dakbedekking in pannen
4. houten regengoot
5. zinken regenwaterafvoer
6. houten structuur in gevel
7. houten buitenschrijnwerk

